

Die Effekte: (ExtenZ 1.9)

Die verschiedenen Menüs des ExtenZ Tools

Die Punkte sind:

- Magic + Z Grundmenü.
- Magic + D Duration Control stellt die Dauer eines Clips ein.
- Magic + L Findet verlorene Files auf der Festplatte.
- Magic + C Gibt die Einzelheiten des gewählten Clips wieder.
- Magic + B ist der qBist Hintergrundgenerator.
- Magic + G ist der Bild Grabber für Memory Stick
- Magic + Q Statistik des StoryBoards
- Magic + E Extrahiert ein Einzelbild vom StoryBoard.
- Magic + F Zeitraffer.
- Magic + J Jab Screensaver
- Magic +S Stellt die Bedienoberfläche ein.
- Magic + R Rückwärtslauf eines Videos
- Magic + K Killt alle Schriften auf einmal
- Magic + V VCS (Findet Files des ClipMaker)
- **Jede Extension kann einzeln gelöscht werden**

Magic + Z

- Nach der Installation muss ScreenPlay™ zunächst ein Reset durchführen.
- Nach dem Hochstarten meldet sich das Menü, dass in weiterer Folge durch Magic + Z immer aus dem Hintergrund aufgerufen werden kann. (Ab Version 1.9.1 ist das Menü auch im Vorschaufenster abzurufen)
- Alle Punkte in diesem Menü sollten angeklickt werden.



Magic + D (Kontrolldauer)

- Hier kannst Du einstellen, wie lange die ausgewählte Szene aus dem Szenenordner (BIN) oder dem StoryBoard dauern soll. Dies ist von Vorteil, wenn man den CUT IN/OUT (Dauer) gleichmäßig für die Szene(n) bestimmen will
- 2. Möglichkeit, siehe [relnotes27.html]



Magic + L

- Findet auf den Festplatten verlorene Szenen und extrahiert diese wieder in den Szenenordner (BIN).



Magic + C

- Es erscheint ein Menü dass über die genauen Clip Daten Auskunft gibt.



Magic + E

- Hier Kannst Du einen neuen Video Clip kreieren.
- Im Menü wird die genaue Länge des Clips gezeigt.
- Man kann den Geschwindikeits- Faktor einstellen, der von 2 bis 100 fach geht.
- Der gewählte Clip kann vom STB in die BIN extrahiert werden.
- Die extrahierten Clips sind im Szenen Ordner (BIN) ohne Ton abgelegt.



Magic + F

- Der Zeitraffer Clip kann erstellt werden.

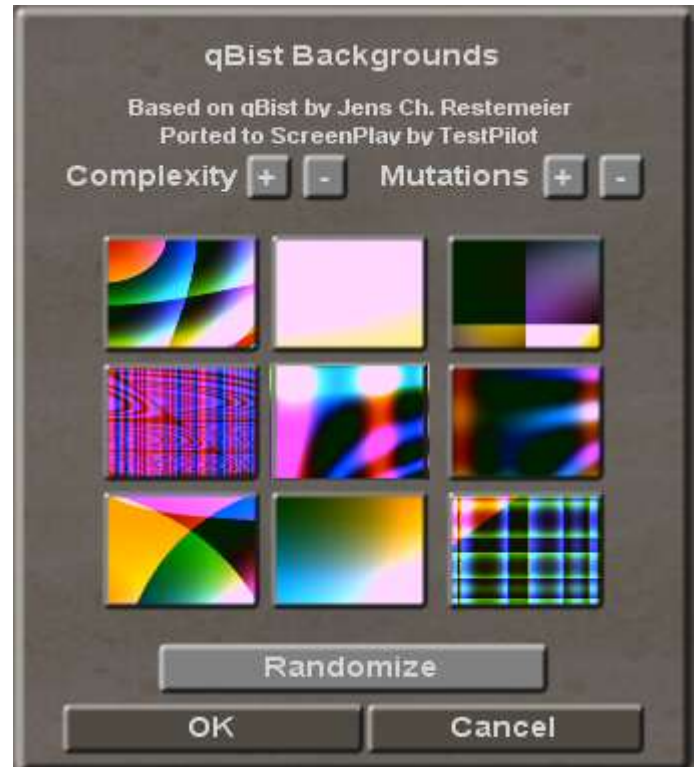
Diese Menüs sind ab der Version 2.6 in getrennten Masken.

Magic + R

- Ein Rückwärts laufendes Video kann erstellt werden.
- In diesem Zusammenhang ist auch im 2. Durchgang ein Rückwärts Zeitraffer möglich.

Magic + B

- Das ist der neue Hintergrund Generator, mit dem Du tausende Hintergründe für Deinen ScreenPlay™ selber schaffen und dauerhaft in einem eigenen Ordner im Szenenordner abspeichern kannst.



Magic + G

- Dieser Schalter ermöglicht das Überspielen eines Fotos vom ScreenPlay™ auf den Memory Stick im PCMCIA Slot.



Wenn Sie den gratis Freischaltcode auf der 2.6 Software CD aktivieren kann es zu Überschneidungen der Menüs von früheren CD's kommen. Eine neuere Version (2.5) der ExtenZ Effekte ist ab der Version 2.6 enthalten wo Sie auch die einzelnen Komponenten löschen können.